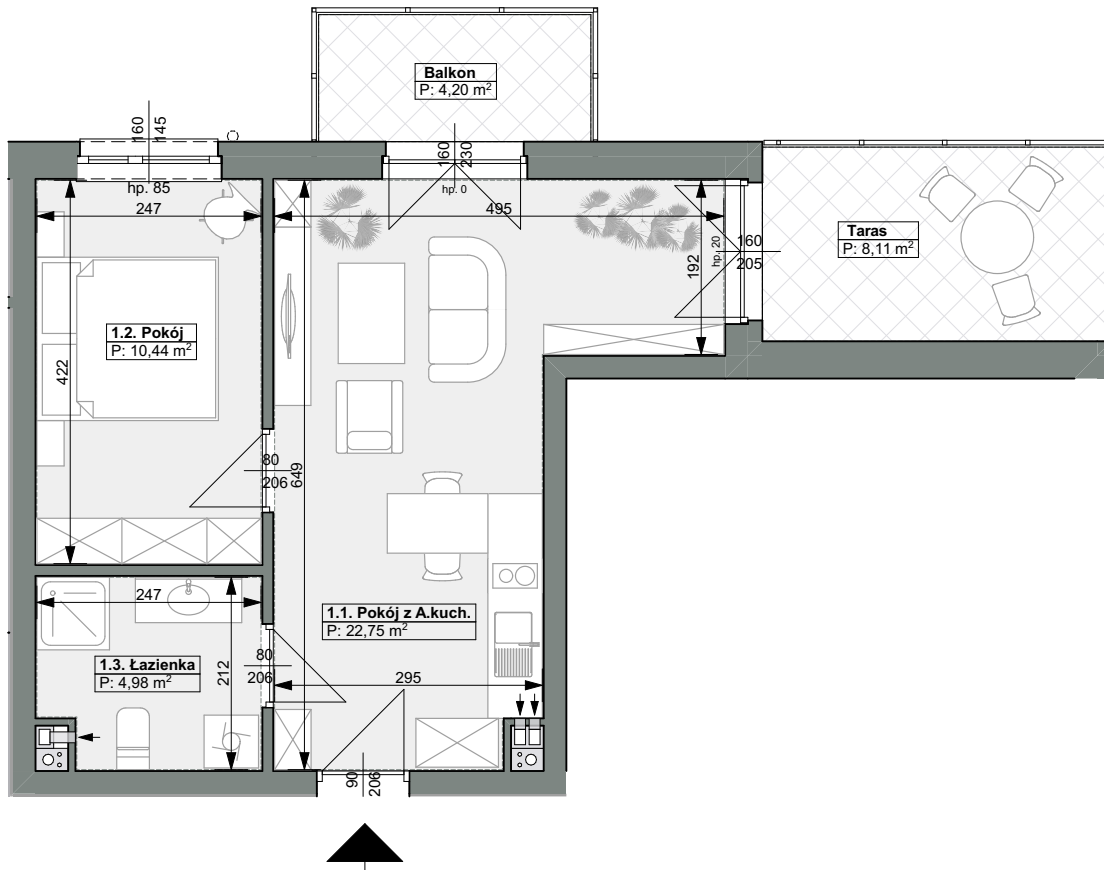
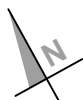


Zabudowa Mieszkaniowa Wielorodzinna przy ul. Barlickiego 2G w Świnoujściu
BUDYNEK NR2 - PIERWSZY ETAP INWESTYCJI

LOKAL MIESZKALNY NR1 pow. 38,17 m²
 (kondygnacja: parter)



1.1. Pokój z aneksem kuch.	22,75 m ²
1.2. Pokój	10,44 m ²
1.3. Łazienka	4,98 m ²
	38,17 m²

Balkon	4,20 m ²
Taras	8,11 m ²

